

პანდემიები და მსოფლიო

ქალაქ თბილისის მე-14 საჯარო სკოლის
კლუბ: "მომავლის სხივის წევრები,"

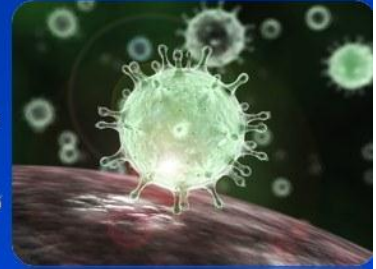
ნათია გოგატიშვილი
თეონა არაბული
ქეთი ბიძინაშვილი

მასწავლებელი: ნუნუკა ალუღიშვილი
II სემესტრი XI კლასი

2021 წ.

როგორ გაჩნდა კორონა ვირუსი

❖ ისტორიულად, კორონავირუსის შემთხვევებში ცხოველი, როგორც შუალედური მასპინძელი და ადამიანის დაინფიცირების წყარო, ყოველთვის ჩართული იყო. მაგალითად, აქლემი **SARS**-ის, ხოლო ციბეტინი **MERS** ვირუსის ეპიდემიის დროს. პაციენტების პირველი კლასტერისთვის ცხოველების ღია ბაზარში წასვლის შემდეგ დადგენილი ვირუსი გახდა მიზეზი, რის გამოც დაიწყო ცხოველებისა და ფრინველების კვლევა. სწორედ აქედან იღებს სათავეს ლამურის თეორიაც, თუმცა ეს ვარაუდი ბოლომდე არ არის დადასტურებული.



გამომწვევი მიზეზები

შავი ჭირის გამომწვევი ბაქტერია -
იერსინია პესტისი - ადამიანებზე
გადადის იმ რწყილის კბენის შედეგად,
რომელიც წარსულში იკვებებოდა
დაავადებული ცხოველების სისხლით
ასეთი ცხოველებია:

- ❑ ვირთხა
- ❑ ციყვი
- ❑ კურდღელი
- ❑ მდელოს ძაღლი
- ❑ ბურუნდუკი



ფილტვისმიერი შავი ჭირი

❑ ფილტვისმიერი შავი ჭირი აზიანებს ფილტვებს. ეს შავი ჭირის ყველაზე იშვიათი მაგრამ საშიში ფორმაა, რადგან დაავადება ადამიანიდან ადამიანზე ხველის შედეგად გამოტყორცნილი წვეთების ჩასუნთქვით ვრცელდება. სიმპტომები ინფექციიდან რამოდენიმე საათში ვლინდება.

❑ სიმპტომები:

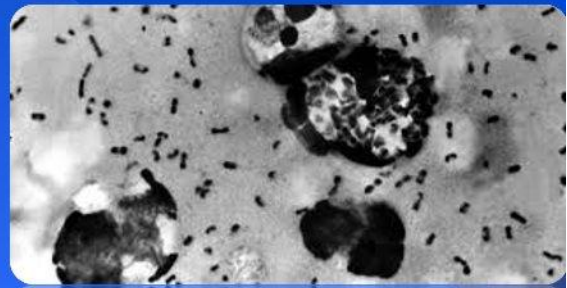
- ხველა სისხლიანი ნახველით
- სუნთქვის გაძნელება
- მაღალი სიცხე
- გულისრევის შეგრძნება და ლებინება
- სისუსტე



სიმპტომები



- შავი ჭირი დაყოფილია სამ ფორმად: ბუბონური, სექტიციური და ფილტვისმიერი, რაც დამოკიდებულია სხეულის დაზიანების ადგილმდებარეობაზე. სიმპტომები დამოკიდებულია შავი ჭირის ტიპზე



კორონა ვირუსი

- 1) კორონა ვირუსის გავრცელების მიზეზი
- 2) კორონა ვირუსის სიმპტომები
- 3) ჰიგიენის დაცვა



❖ ბაქტერიის გადაცემა ასევე შესაძლებელია კანის ჭრილობაზე დაავადებული ცხოველის სისხლის მოხვედრის შედეგად. შინაური კატები ასევე შესაძლოა დაინფიცირდნენ შავი ჭირით რწყილის კბენის ან დაავადებული მღრღნელების კვების შედეგად.



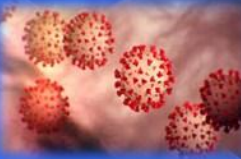
❖ ფილტვისმიერი შავი ჭირი, რომელიც აზიანებს ფილტვებს, ადამიანიდან ან ცხოველიდან ადამიანზე ხველის შედეგად გამოტყორცნილი წვეთების ჩასუნთქვის შედეგად ვრცელდება.



კორონა ვირუსის აღმოჩენა

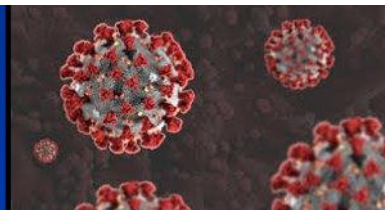
კორონავირუსი პირველად 1930-იან წლებში აღმოაჩინეს, როდესაც დადგინდა, რომ შინაური ქათმების მწვავე რესპირატორული ინფექცია გამოწვეული იყო ინფექციური ბრონქიტის ვირუსით (IBV). 1931 წელს, ჩრდილოეთ დაკოტაში, არტურ შალკმა და მაკ ჰაუნმა პირველად აღწერეს ქათმების რესპირატორული ინფექცია. ახლად გამოჩევილი წიწილების ინფექცია ხასიათდებოდა მძიმედ სუნთქვითა და მოშვებულობით. წიწილების სიკვდილიანობის მაჩვენებელი 40-90 პროცენტი იყო. ექვსი წლის შემდეგ, ფრედ ბოდეტმა და შარლ ჰუდსონმა წარმატებით მოახდინეს დაავადების გამომწვევი ინფექციური ვირუსის იზოლირება და კულტივირება. 1940-იან წლებში, მოხდა ცხოველების კიდევ ორი კორონავირუსის იზოლირება — თავგების ჰეპატიტის ვირუსი (MHV) და გადამდები ვასტროენტერიტის ვირუსი (TGEV). იმ დროს მეცნიერებმა არ იცოდნენ, რომ ეს სამი ვირუსი ერთმანეთის მონათესავე იყო.

ადამიანის კორონავირუსები 1960-იან წლებში აღმოაჩინეს. მათი იზოლირება ორი სხვადასხვა მეთოდით შეძლეს გაერთიანებულ სამეფოსა და აშშ-ში.



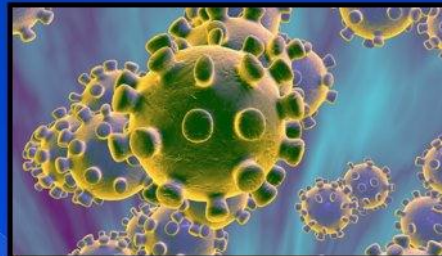
რამდენ ხანში ვლინდება სიმპტომები

- ❑ კორონავირუსის ინკუბაციური პერიოდი საშუალოდ 5 დღეა, შესაბამისად სიმპტომების გამოვლენა დაინფიცირებიდან საშუალოდ 5 დღეში იწყება. ეს იმას ნიშნავს, რომ ადამიანი, დაინფიცირებიდან, საშუალოდ 72 საათში ხდება გადამდები.



რა დროში ხდება გამოჯანმრთელება

- ❑ ლინიკურ გამოჯანმრთელებას, მსუბუქ შემთხვევებში, დაახლოებით 2 კვირა სჭირდება, ხოლო მძიმე და კრიტიკულ შემთხვევებში კი -3-დან 6 კვირამდე.



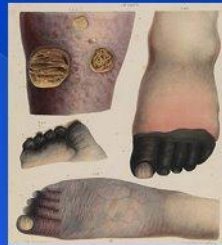
სეპტიცემიური შავი ჭირი

□ სეპტიცემიური შავი ჭირი ივითარდება ბაქტერიის სისხლის მიმოქცევაში გადასვლის დროს.



□ სიმპტომები:

- სიცხე და ციება
- ფაღარათი, ლეზინება და ტკივილი მუცლის არეში
- სისხლდენა პირისა და ცხვირის ღრუდან, სწორი ნაწლავიდან ან კანქვეშ
- შოკი
- ქსოვილის გამავეება და კვდომა(განგრენა) კიდურების არეში, განსაკუთრებით ხელისა და ფეხის თითებზე, ასევე ცხვირის არეში



ბუბონური შავი ჭირი

- ბუბონური ტიპი შავი ჭირის ყველაზე ხშირი ფორმაა. შესიებული ლიმფური კვანძები, იგივე ბუბონები ინფიცირებული რწყილის კბენის შემდგომ დაახლოებით 1 კვირაში ვითარდება.



□ ბუბონები შესაძლოა იყოს:

- I. მოთავსებული საზარდულის, ილიისა და კისრის ნაწილებში
- II. ქათმის კვერცხის ზომის
- III. მტკივნეული და თბილი შეხებაზე



კორონას სიმპტომები



- სუნთქვის უკმარისობა
- ტკვილი და/ან ზეწოლა გულ-მკერდის არეში
- ცნობიერების დარღვევა
- ძილიანობა

-უჩვეულო სიფერმკრთალე/ციანოზური ტუჩები და სახე

განსხვავება გრიპს, გაციებასა და კორონას შორის:

სიმპტომები	გაციება	გრიპი
გამოვლენა	ეპიდემიური	მწვავე
სიცხე	იშვიათი	ხშირი
თავბრუსო	მსუბუქი	ინტენსიური
შეშინება	იშვიათი	ხშირი
სისუსტე / დაღლილობა	ხანდახან	ხშირი
ცხინება	ხშირი	ხანდახან
სურდო	ხშირი	ხანდახან
ყვლის თავილი	ხშირი	ხანდახან
ხველა	მსუბუქიდან მწვავემდე	ხშირი
თავის თავილი	იშვიათი	ხშირი